



RACCORDI PER IL  
MONTAGGIO DELLE VALVOLE

FITTINGS FOR  
VALVES MOUNTING



## 16.1 - RACCORDI A OCCHIO PER VALVOLE SERIE DIN 2353 16.1 - FITTINGS FOR DIN 2353 VALVES SERIES

TIPO/TYPE  
OCN



TIPO/TYPE  
OC



TIPO/TYPE  
OM



TIPO/TYPE  
OL



TIPO/TYPE  
ODO



TIPO/TYPE  
OXL



### IMPIEGO:

Raccordi a occhio con tubo  $\varnothing 12$  o  $\varnothing 15$  mm, orientabili a  $360^\circ$ , utilizzati per il montaggio delle valvole serie DIN 2353 direttamente sul cilindro. La maggiore profondità delle tasche o delle camere rispetto alla norma DIN 2353, permette un maggiore margine di tolleranza nella preparazione dei tubi.

### MATERIALI E CARATTERISTICHE:

**Materiale:** acciaio zincato

**Pressione di utilizzo:** 350 Bar (12L) – 280 Bar (15L)

**Pressione di scoppio:** 1000 Bar (12L) – 780 Bar (15L)

### MONTAGGIO:

Una volta ottenuta la lunghezza desiderata, inserire il tubo nella bocca della valvola e collegare l'occhio al cilindro tramite la vite forata.

### A RICHIESTA:

- Raccordi con lunghezza specifica (specificare CODICE/M specificando la lunghezza in mm desiderata)

### USE AND OPERATION:

Fittings for  $\varnothing 12$  or  $\varnothing 15$  mm pipes, adjustable at  $360^\circ$ ; they are used on DIN 2353 valve series for direct mounting on the cylinder.

### MATERIALS AND FEATURES:

**Material:** zinc plated steel

**Working pressure:** 350 Bar (12L)- 280 Bar (15L)

**Maximum pressure:** 1000 Bar (12L)- 780 Bar (15L)

### APPLICATIONS:

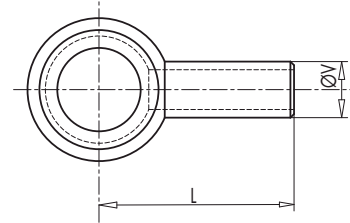
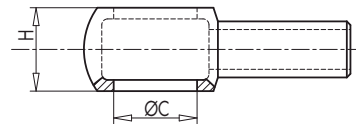
Once obtained the desired centre distance, put the pipe into the valve's port and connect the fitting to the cylinder through the screw.

### ON REQUEST:

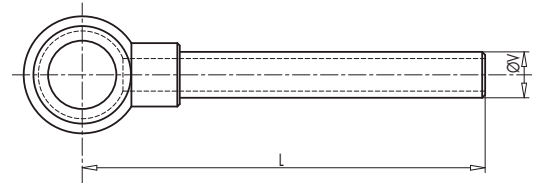
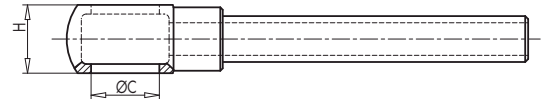
- specific centre distance (specify CODE/M with the desired mm length)

**OCCHIO CORTO - SHORT BANJO**

CODICE CODE	SIGLA TYPE	L	ØC	ØV	H	PESO WEIGHT
		mm	mm	mm	mm	Kg
<b>R1150</b>	OC 1/4"	38	13,3	12	14,5	0,036
<b>R1160</b>	OC 3/8"	40	17	12	17	0,044
<b>R1170</b>	OC 1/2"	44	21,2	15	22	0,088
<b>R1190</b>	OC 18	42	18,3	12	20	0,066

**OCCHIO CORTO  
SHORT BANJO****OCCHIO MEDIO - MEDIUM BANJO**

CODICE CODE	SIGLA TYPE	L	ØC	ØV	H	PESO WEIGHT
		mm	mm	mm	mm	Kg
<b>R1200</b>	OM 1/4"	112	13,3	12	14,5	0,072
<b>R1210</b>	OM 3/8"	106	17	12	17	0,072
<b>R1220</b>	OM 1/2"	109	21,2	15	22	0,126
<b>R1230</b>	OM 18	107	18,3	12	20	0,094

**OCCHIO MEDIO-LUNGO-EX.LUNGO  
MEDIUM - LONG - EXTRA LONG BANJO****OCCHIO LUNGO - LONG BANJO**

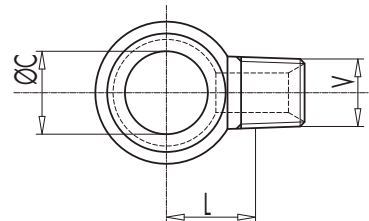
CODICE CODE	SIGLA TYPE	L	ØC	ØV	H	PESO WEIGHT
		mm	mm	mm	mm	Kg
<b>R1240</b>	OL 1/4"	205	13,3	12	14,5	0,106
<b>R1250</b>	OL 3/8"	199	17	12	17	0,110
<b>R1260</b>	OL 1/2"	202	21,2	15	22	0,176
<b>R1270</b>	OL 18	200	18,3	12	20	0,134

**OCCHIO EXTRA LUNGO - EXTRA LONG BANJO**

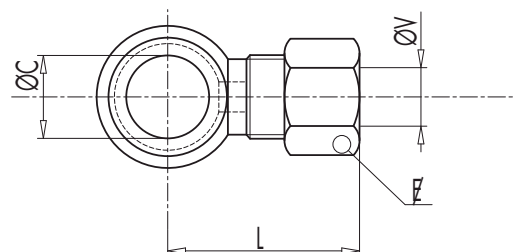
CODICE CODE	SIGLA TYPE	L	ØC	ØV	H	PESO WEIGHT
		mm	mm	mm	mm	Kg
<b>300</b>						
<b>R1241</b>	OXL 300 1/4"	305	13,3	12	14,5	0,15
<b>R1271</b>	OXL 300 3/8"	300	17	12	17	0,15
<b>400</b>						
<b>R1242</b>	OXL 400 1/4"	405	13,3	12	14,5	0,19
<b>R1272</b>	OXL 400 3/8"	400	17	12	17	0,18
<b>500</b>						
<b>R1243</b>	OXL 500 1/4"	505	13,3	12	14,5	0,23
<b>R1273</b>	OXL 500 3/8"	500	17	12	17	0,22

**OCCHIO CONICO - CONICAL BANJO**

CODICE CODE	SIGLA TYPE	V	L	ØC	PESO WEIGHT
		GAS-CONICA	mm	mm	Kg
<b>R1320</b>	OCN 1/4"	G 1/4"	14	13,3	0,03
<b>R1330</b>	OCN 3/8"	G 3/8"	16	17	0,04
<b>R1340</b>	OCN 1/2"	G 1/2"	21	21,2	0,10

**OCCHIO CON DADO E OGIVA - BANJO WITH NUT AND OLIVE**

CODICE CODE	SIGLA TYPE	ØC	ØV	L	E	PESO WEIGHT
		mm	mm	mm	mm	Kg
<b>R1280</b>	ODO 1/4" x 12L	13,3	12	43,5	22	0,07
<b>R1290</b>	ODO 3/8" x 12L	17	12	38,5	22	0,07
<b>R1300</b>	ODO 1/2" x 15L	21,2	15	44,5	27	0,14
<b>R1310</b>	ODO 18 x 12L	18,3	12	41	22	0,09





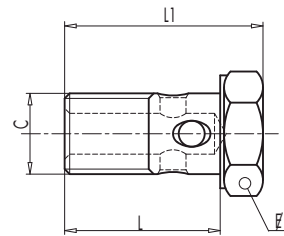
## 16.2 - RACCORDI VARI PER MONTAGGIO

### 16.2 - DIFFERENT FITTINGS

TIPO/TYPE  
VFTIPO/TYPE  
NDOTIPO/TYPE  
NDTIPO/TYPE  
NDG

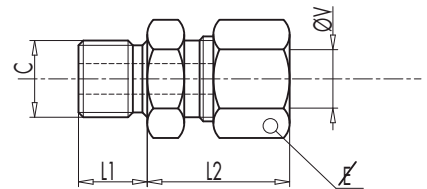
#### VITE FORATA - HOLED SCREW

CODICE CODE	SIGLA TYPE	COPPIA DI SERRAGGIO CLOSING COUPLE	C	L	L1	E	PESO WEIGHT
		Nm	GAS-MET	mm	mm	mm	mm
<b>R1350</b>	VF 1/4"	55	G 1/4"	28	34	19	0,04
<b>R1360</b>	VF 3/8"	70	G 3/8"	31	39	22	0,05
<b>R1370</b>	VF 1/2"	85	G 1/2"	38	46	27	0,08
<b>R1390</b>	VF 14	60	M14x1,5	27	33,5	19	0,03
<b>R1380</b>	VF 18	75	M18x1,5	36	44	24	0,06



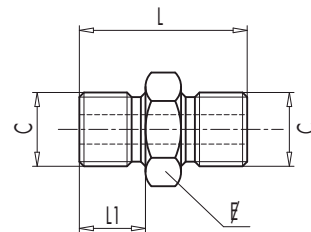
#### NIPPLO CON DADO E OGIVA - NIPPLE WITH NUT AND OLIVE

CODICE CODE	SIGLA TYPE	C	ØV	L1	L2	E	PESO WEIGHT
		GAS	mm	mm	mm	mm	mm
<b>R1120</b>	NDO 1/4" x 12L	G 1/4"	12	11	28	22	0,06
<b>R1110</b>	NDO 3/8" x 12L	G 3/8"	12	13	28	22	0,06
<b>R1130</b>	NDO 1/2" x 12L	G 1/2"	12	13	32	22	0,10
<b>R1140</b>	NDO 1/2" x 15L	G 1/2"	15	13	34	27	0,12



#### NIPPLO DOPPIO - DOUBLE NIPPLE

CODICE CODE	SIGLA TYPE	C	L	L1	E	PESO WEIGHT
		GAS	mm	mm	mm	mm
<b>R1125</b>	ND 1/4" x 1/4"	G 1/4"	29	11	19	0,03
<b>R1115</b>	ND 3/8" x 3/8"	G 3/8"	33	13	22	0,05
<b>R1135</b>	ND 1/2" x 1/2"	G 1/2"	38	15	27	0,07



#### NIPPLO CON DADO A GIRELLO - NIPPLE WITH ROTARY NUT

CODICE CODE	SIGLA TYPE	C - V	L1	L2	E	PESO WEIGHT
		GAS	mm	mm	mm	mm
<b>R1142</b>	NDG 3/8"	G 3/8"	13	33	22	0,04
<b>R1144</b>	NDG 1/2"	G 1/2"	14	37	27	0,07
<b>R1146</b>	NDG 3/4"	G 3/4"	16	52	32	0,11

